

ASSEMBLEA NAZIONALE UILM, FIRENZE 3 OTTOBRE 2024

Intelligenza artificiale

Focus a cura di

Alessandro Marchetti, giornalista Rainews 24





25%

*Grandi imprese che
utilizzano strumenti
AI in Italia*

5% circa

*Piccole e medie imprese
che utilizzano strumenti
AI in Italia*

► Fonte: dati Istat - "Strategia italiana per l'intelligenza artificiale 2024-2026"

*L'analisi dei dati raccolti da oltre 500 imprese ha messo in evidenza come **solo il 22%** disponga di un piano di sviluppo sull'AI coerente con le strategie aziendali*

► Fonte: "Artificial Intelligence in Italy, The Revolution that is Changing Business", Minsait - Luiss





16%

*valore del settore
manifatturiero sul totale del
mercato AI in Italia nel 2023*

121 milioni

*su 760 milioni
complessivi*



Fonte: Osservatorio Artificial intelligence 2024
Politecnico Milano

Intelligenza artificiale predittiva

*Software in grado di fare delle
previsioni e offrire soluzioni sulla
base dell'elaborazione dei dati*

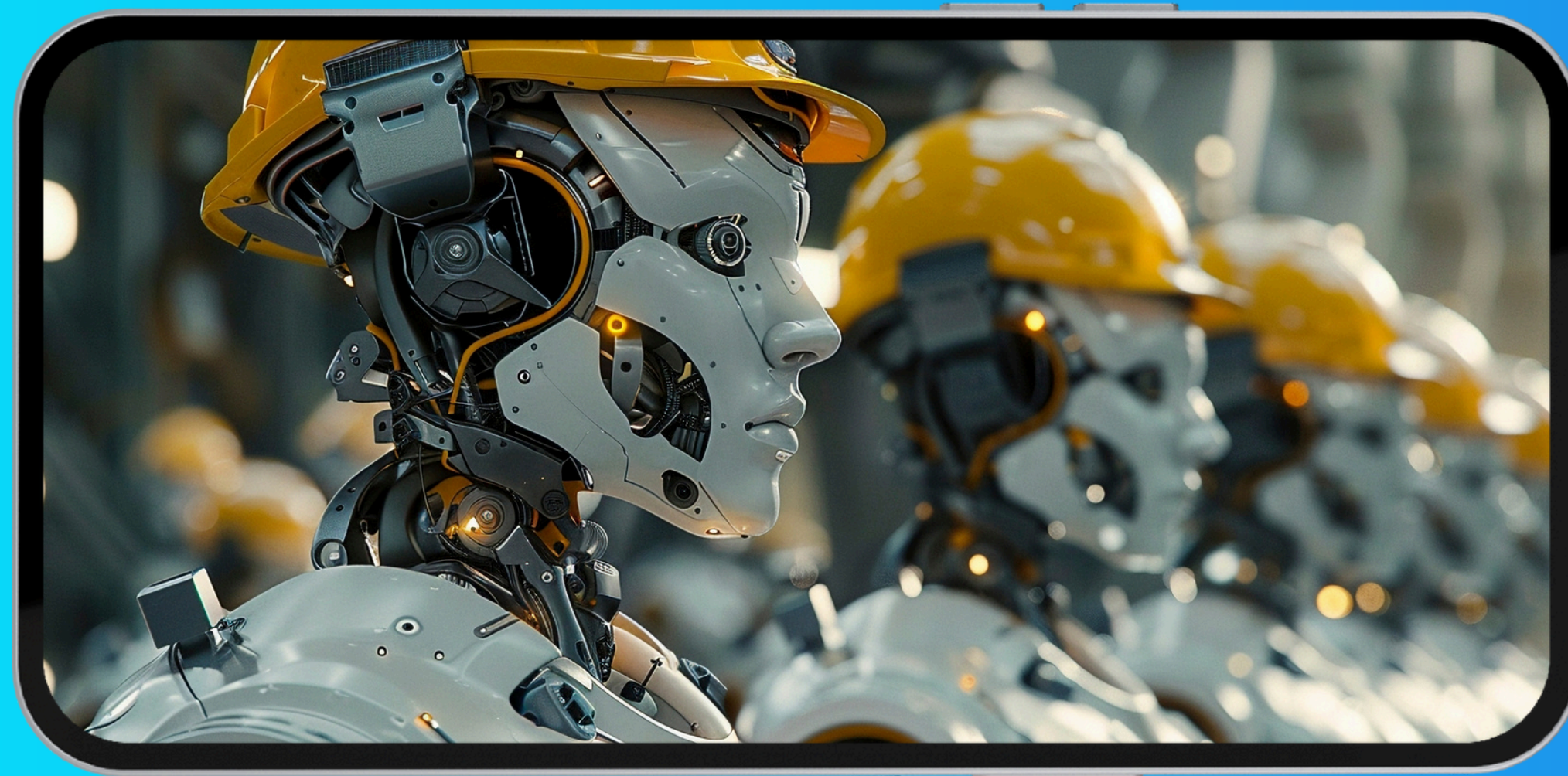


Intelligenza artificiale generativa

*Software in grado di produrre
contenuti nuovi, partendo da
masse di dati addestrati,
correlando testi, immagini,
audio e video fino a simulare
intelligenza e fantasia umane*



Dal 2023 possibile automazione di 3,8 milioni di posti di lavoro equivalenti in 10 anni



► Fonte: Osservatorio Artificial intelligence 2024
Politecnico Milano

“Nelle economie avanzate non c’è alcuna evidenza ad oggi di una sostituzione massiccia di lavoratori con algoritmi”



Fonte: OECD Employment Outlook 2023 | OECD



*“L’AI ha enormi potenzialità ma va **gestita con buone regole**, con un coinvolgimento degli imprenditori ma anche i lavoratori.*”

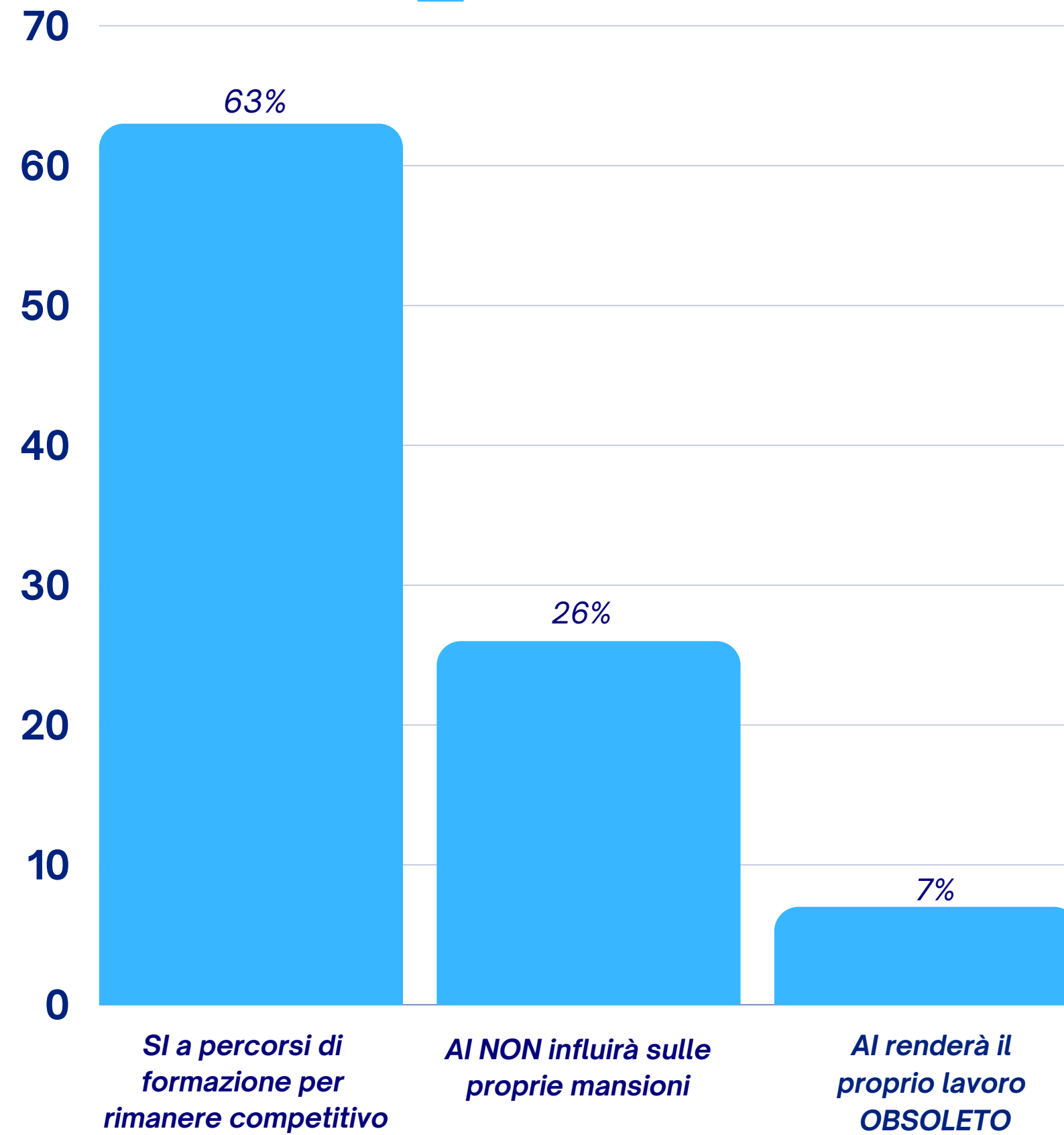


Fonte: Stefano Scarpetta, dir. Dipartimento Occupazione, lavoro e affari sociali (ELS)

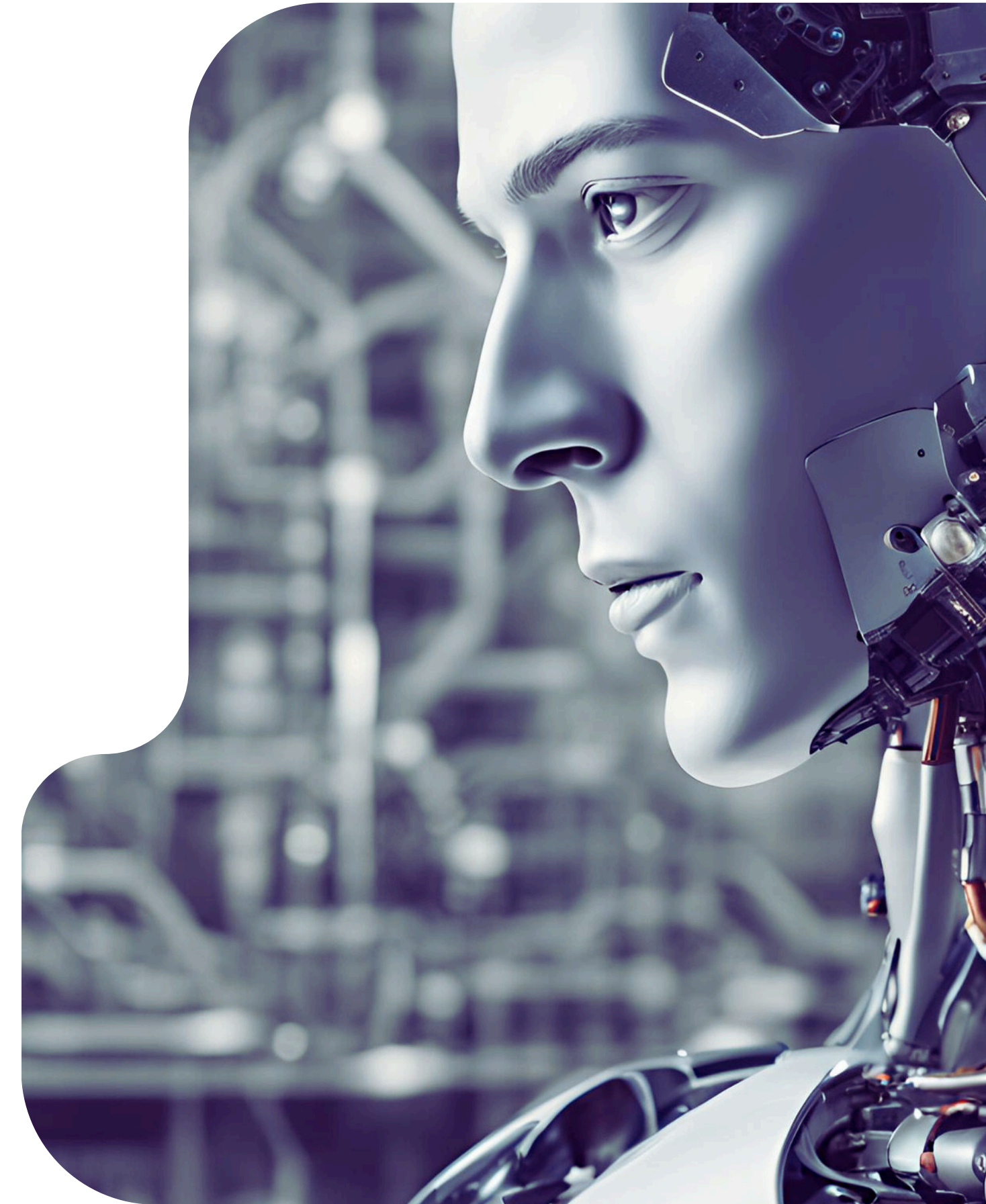


*C’è bisogno di spiegare loro che certi algoritmi sono usati nella gestione dell’attività professionale e bisogna fare una valutazione dei risultati di questi modelli altrimenti il rischio è che **il lavoratore non sia al corrente di come vengono usati**”*

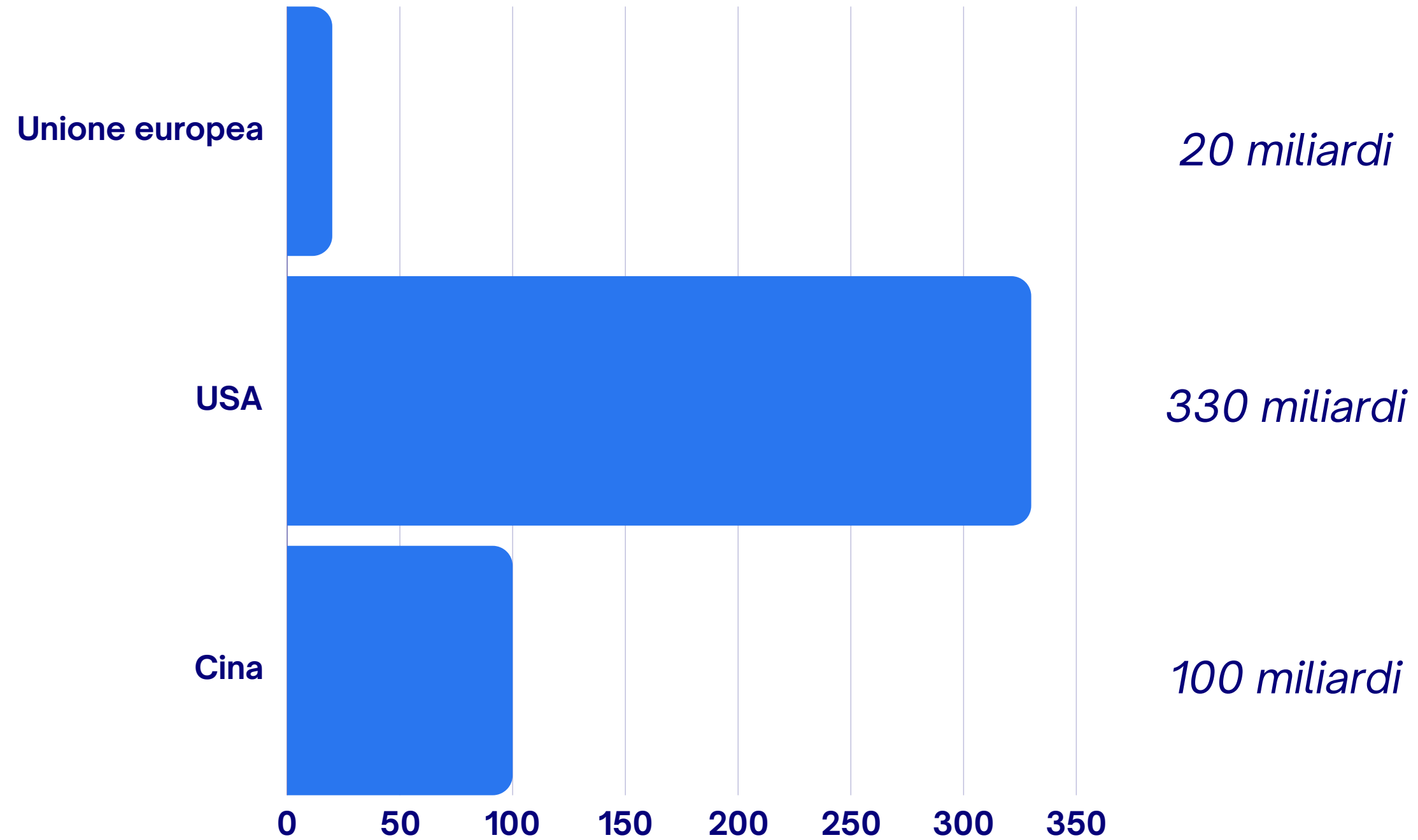
Lavoratori e AI



*campione: 150mila lavoratori



Investimenti privati nell'IA 2013-2023



Fonte: N. Maslej e altri, "Artificial Intelligence Index Report 2024", AI Index Steering Committee, Institute for Human-Centered AI, Stanford University, aprile 2024

Grazie per l'attenzione

*Alessandro Marchetti,
giornalista Rainews 24*

